



# Productos Sanitarios

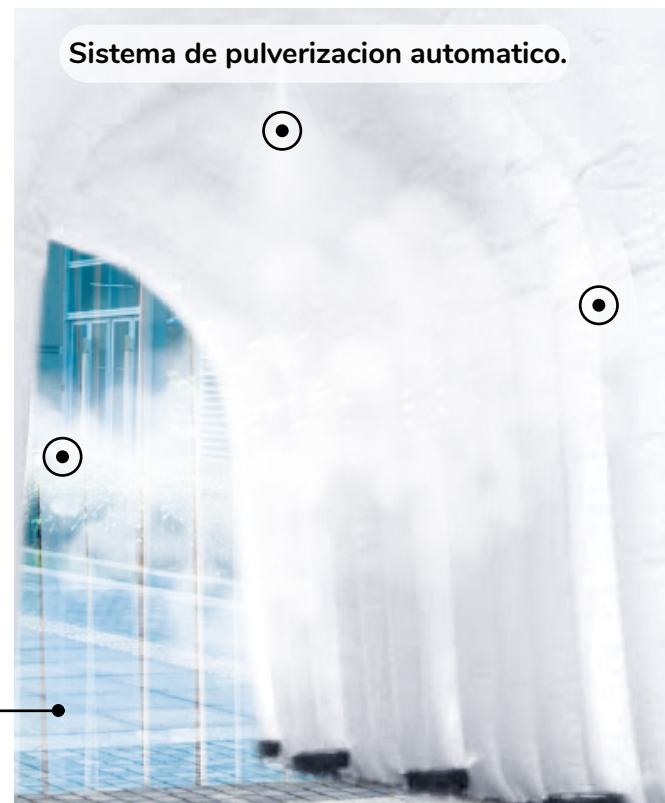


## TÚNEL SANITARIO

- Fácil logística y rapidez de instalación y armado.
- Autoportante, sin necesidad de estructuras.
- Materiales resistentes, de fácil limpieza y desinfección.
- Resistente a inclemencias climáticas.



Cortinas cristal en ambos extremos.



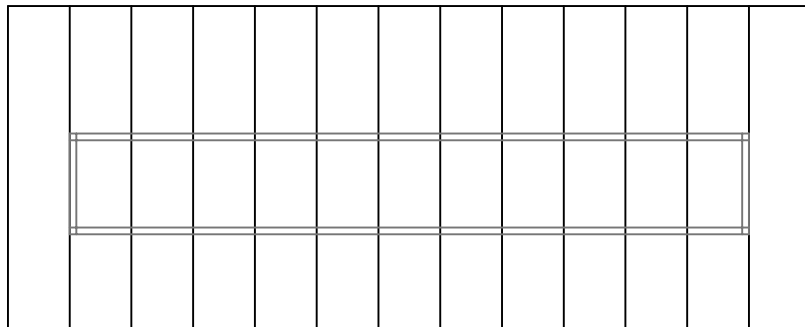
Sistema de pulverización automático.

+5491164624842 | [www.inflablesreipark.com.ar/solicitudes](http://www.inflablesreipark.com.ar/solicitudes)

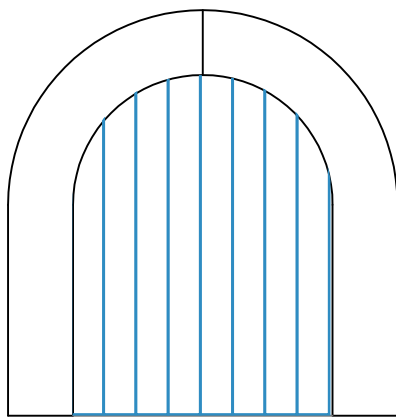
Av. del Caminante 80. Edf. Vientos del Delta 1. Ofc. 417. Tigre. CP1670, Argentina



# REI PARK Productos Sanitarios



2.00



2.50

2.40

## TÚNEL SANITARIO

- Nuestros **Túneles de Desinfección** de rápida instalación pueden dar respuesta a la emergencia sanitaria que estamos viviendo.
- Su **sistema de pulverización automático** permite desinfectar el 90% de superficies. Instalado en accesos de alto flujo de gente.
- **Permite eliminar virus, bacterias, hongos, esporas, microbacterias y agentes patógenos** que se encuentran en el medio ambiente, desinfectando ropa, cabello y objetos.
- **SISTEMA PULVERIZADOR**  
Todos nuestros sistemas trabajan con alta presión, lo que nos permite crear una fina niebla de gotas con un tamaño menor a 10 micrones. Las gotas de agua al entrar en contacto con el aire se evaporan rápidamente, pasando de estado líquido a gaseoso.

### ESPECIFICACIONES

#### Elementos empacados

- 1 x estructuras inflables
- 1 x bolsas de empaque
- 2 x puertas de acceso con cortina (opcional)

#### Elementos por instalación

- 1 turbinas x 1200 watts
- Sogas
- Estacas de anclaje

#### Datos estructura

- Peso apróx. final: 70 kg
- Área apróx. instalacion: 4x4 mt
- Área apróx. final de estructura: 16 m<sup>2</sup>
- Material de fabricación: Lona impermeable PVC

#### Accesorios extras

- Sistema de pulverización
- Líquido desinfectante

#### Instalación

- Personal: 2 personas
- Tiempo apróx. de instalación: 30 minutos
- Tiempo de inflado: 5 minutos
- Tiempo apróx. de desinstalación: 20 minutos

#### Fabricación

- Tiempo de producción:
- Para alquiler: 24 hs.
- Para compra: 15 días

+5491164624842 | [www.inflablesreipark.com.ar/solicitudes](http://www.inflablesreipark.com.ar/solicitudes)

Av. del Caminante 80. Edf. Vientos del Delta 1. Ofc. 417. Tigre. CP1670, Argentina

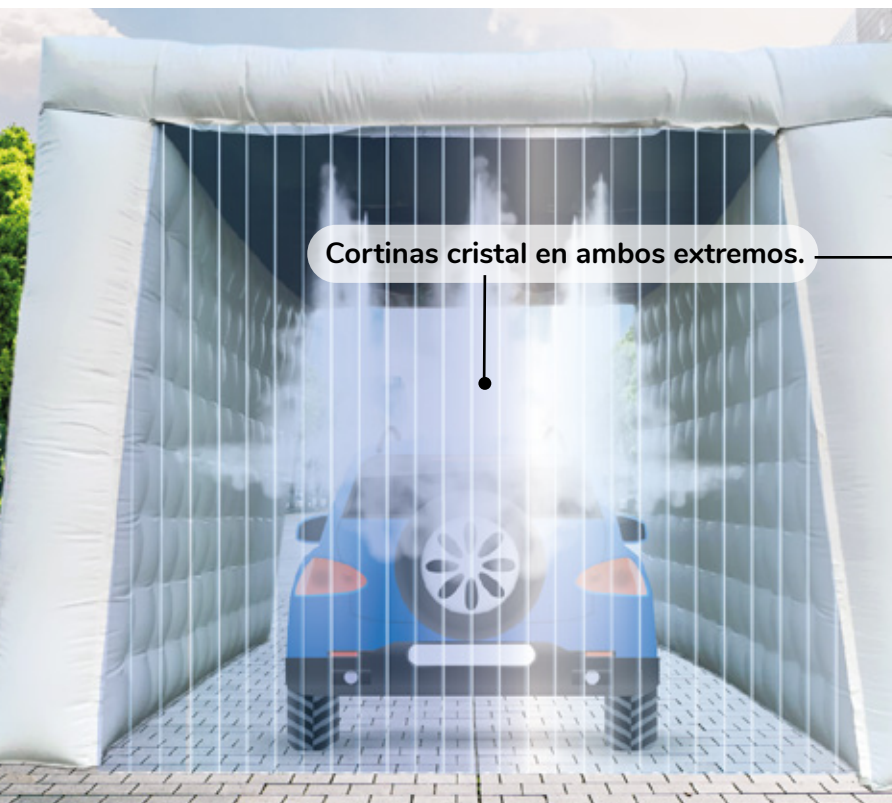


# Productos Sanitarios



## CARPA SANITARIA

- Fácil logística y rapidez de instalación y armado.
- Autoportante, sin necesidad de estructuras.
- Materiales resistentes, de fácil limpieza y desinfección.
- Resistente a inclemencias climáticas.

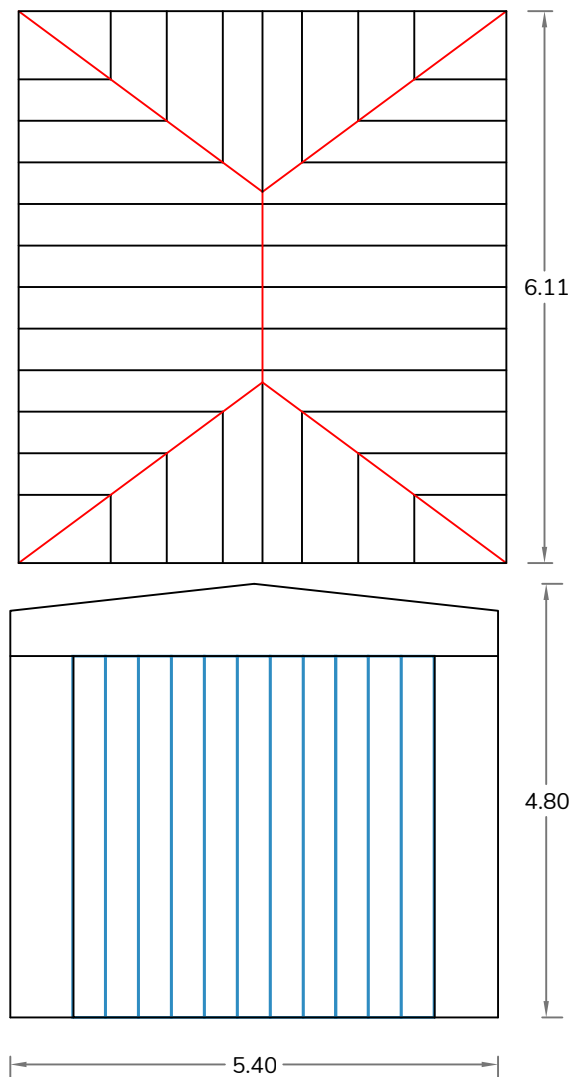


+5491164624842 | [www.inflablesreipark.com.ar/solicitudes](http://www.inflablesreipark.com.ar/solicitudes)

Av. del Caminante 80. Edf. Vientos del Delta 1. Ofc. 417. Tigre. CP1670, Argentina



# REI PARK Productos Sanitarios



## CARPA SANITARIA 6 m.

- Nuestras **Carpas Viales de desinfección** de rápida instalación, son ideales para accesos o salidas de vehículos, inclusive aquellos de gran tamaño. Estas estructuras totalmente inflables pueden dar respuesta a la emergencia sanitaria que estamos viviendo ahora y en un futuro cuando se reactive la actividad circular al 100%.
- Su **sistema de pulverización automático** permite desinfectar el 90% de superficies. Instalado en accesos de alto flujo de gente.
- **Permite eliminar virus, bacterias, hongos, esporas, microbacterias y agentes patógenos** que se encuentran en el medio ambiente, desinfectando ropa, cabello y objetos.
- **SISTEMA PULVERIZADOR**  
Todos nuestros sistemas trabajan con alta presión, lo que nos permite crear una fina niebla de gotas con un tamaño menor a 10 micrones. Las gotas de agua al entrar en contacto con el aire se evaporan rápidamente, pasando de estado líquido a gaseoso.

### ESPECIFICACIONES

#### Elementos empacados

- 1 x estructuras inflables
- 1 x bolsas de empaque
- 2 x puertas de acceso con cortina (opcional)

#### Elementos por instalación

- 1 turbinas x 1200 watts
- Sogas
- Estacas de anclaje

#### Datos estructura

- Peso apróx. final: 120 kg
- Área apróx. instalacion: 6x6 mt
- Área apróx. final de estructura: 40 m<sup>2</sup>
- Material de fabricación: Lona impermeable PVC

#### Accesorios extras

- Sistema de pulverización
- Líquido desinfectante

#### Instalación

- Personal: 2 personas
- Tiempo apróx. de instalación: 60 minutos
- Tiempo de inflado: 10 minutos
- Tiempo apróx. de desinstalación: 60 minutos

#### Fabricación

- Tiempo de producción:
- Para alquiler: 24 hs.
- Para compra: 15 días

+5491164624842 | [www.inflablesreipark.com.ar/solicitudes](http://www.inflablesreipark.com.ar/solicitudes)

Av. del Caminante 80. Edf. Vientos del Delta 1. Ofc. 417. Tigre. CP1670, Argentina



# Productos Sanitarios



## CABINA TRÁNSITO SANITARIO

- Fácil logística y rapidez de instalación y armado.
- Autoportante, sin necesidad de estructuras.
- Materiales resistentes, de fácil limpieza y desinfección.
- Resistente a inclemencias climáticas.

Sistema de pulverización automático.

Cortinas cristal en ambos extremos.

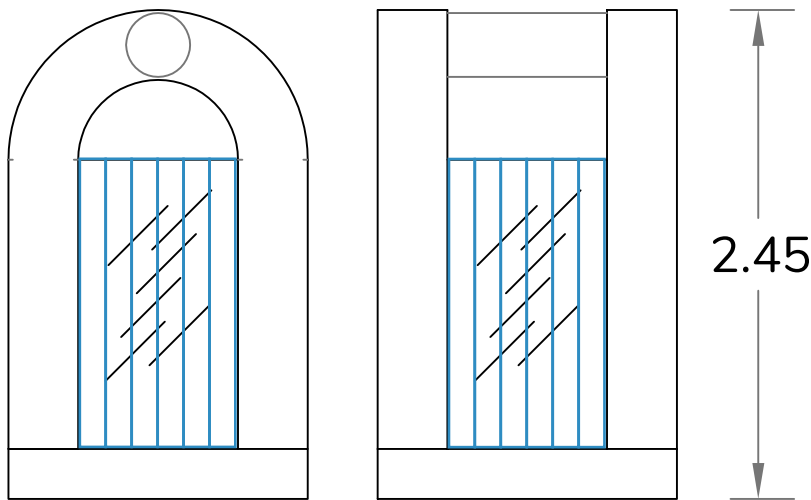
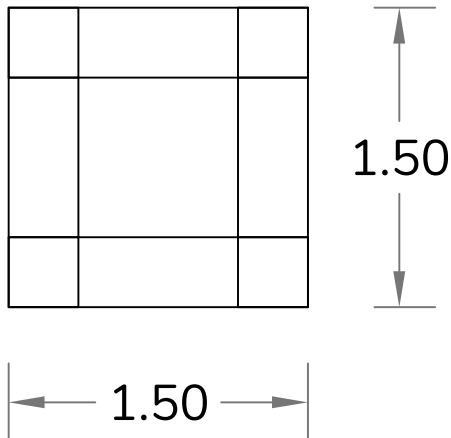


+5491164624842 | [www.inflablesreipark.com.ar/solicitudes](http://www.inflablesreipark.com.ar/solicitudes)

Av. del Caminante 80. Edf. Vientos del Delta 1. Ofc. 417. Tigre. CP1670, Argentina



# REI PARK **Productos Sanitarios**



## **CABINA SANITARIA**

- Nuestras **Cabinas Sanitarias** de rápida instalación pueden dar respuesta a la emergencia sanitaria que estamos viviendo.
- Su **sistema de pulverización automático** permite desinfectar el 90% de superficies. Instalado en accesos de alto flujo de gente.
- **Permite eliminar virus, bacterias, hongos, esporas, microbacterias y agentes patógenos** que se encuentran en el medio ambiente, desinfectando ropa, cabello y objetos.
- **SISTEMA PULVERIZADOR**  
Todos nuestros sistemas trabajan con alta presión, lo que nos permite crear una fina niebla de gotas con un tamaño menor a 10 micrones. Las gotas de agua al entrar en contacto con el aire se evaporan rápidamente, pasando de estado líquido a gaseoso.

### **ESPECIFICACIONES**

#### **Elementos empacados**

- 1 x estructuras inflables
- 1 x bolsas de empaque
- 2 x puertas de acceso con cortina (opcional)

#### **Elementos por instalación**

- 1 turbinas x 1200 watts
- Sogas
- Estacas de anclaje

#### **Datos estructura**

- Peso apróx. final: 50 kg
- Área apróx. instalacion: 3x3 mt
- Área apróx. final de estructura: 16 m<sup>2</sup>
- Material de fabricación: Lona impermeable PVC

#### **Accesorios extras**

- Sistema de pulverización
- Líquido desinfectante

#### **Instalación**

- Personal: 2 personas
- Tiempo apróx. de instalación: 30 minutos
- Tiempo de inflado: 5 minutos
- Tiempo apróx. de desinstalación: 20 minutos

#### **Fabricación**

- Tiempo de producción:
- Para alquiler: 24 hs.
- Para compra: 15 días

+5491164624842 | [www.inflablesreipark.com.ar/solicitudes](http://www.inflablesreipark.com.ar/solicitudes)

Av. del Caminante 80. Edf. Vientos del Delta 1. Ofc. 417. Tigre. CP1670, Argentina



# Productos Sanitarios

## PÓRTICO VIAL SANITARIO



Sistema de pulverización automático.

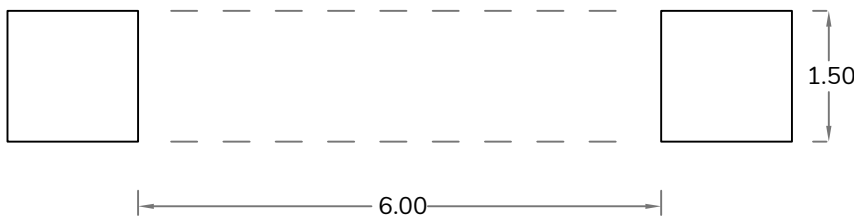
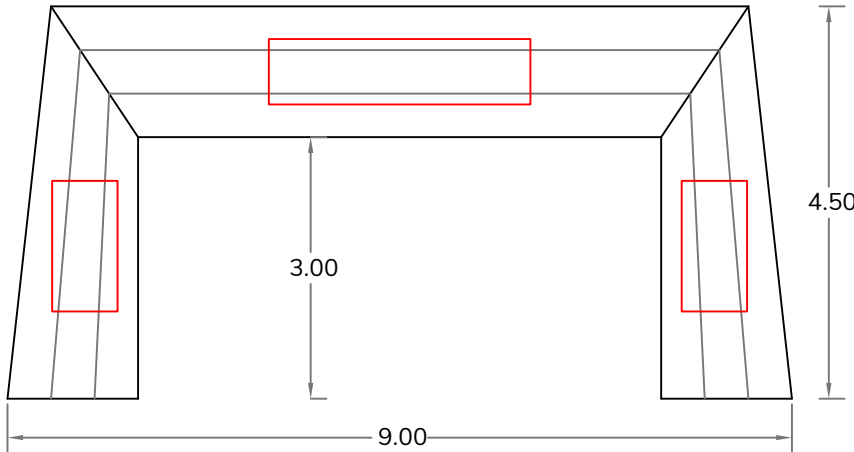
- Fácil logística y rapidez de instalación y armado.
- Autoportante, sin necesidad de estructuras.
- Materiales resistentes, de fácil limpieza y desinfección.
- Resistente a inclemencias climáticas.

+5491164624842 | [www.inflablesreipark.com.ar/solicitudes](http://www.inflablesreipark.com.ar/solicitudes)

Av. del Caminante 80. Edf. Vientos del Delta 1. Ofc. 417. Tigre. CP1670, Argentina



## **PÓRTICO VIAL SANITARIO**



- Nuestros **Pórticos Viales Sanitarios de desinfección** son ideales para espacios públicos, donde se requiere de un alto tránsito de personas diariamente. Son de rápida instalación y pueden dar respuesta a la emergencia sanitaria que estamos viviendo.

- Su **sistema de pulverización automático** permite desinfectar el 90% de superficies. Instalado en accesos de alto flujo de gente.

- **Permite eliminar virus, bacterias, hongos, esporas, microbacterias y agentes patógenos** que se encuentran en el medio ambiente, desinfectando ropa, cabello y objetos.

- **SISTEMA PULVERIZADOR**

Todos nuestros sistemas trabajan con alta presión, lo que nos permite crear una fina niebla de gotas con un tamaño menor a 10 micrones. Las gotas de agua al entrar en contacto con el aire se evaporan rápidamente, pasando de estado líquido a gaseoso.

### **ESPECIFICACIONES**

#### **Elementos empacados**

1 x estructuras inflables  
1 x bolsas de empaque  
2 x puertas de acceso con cortina (opcional)

#### **Elementos por instalación**

1 turbinas x 1200 watts  
Sogas  
Estacas de anclaje

#### **Datos estructura**

Peso apróx. final: 120 kg  
Área apróx. instalacion: 10x3 mt  
Área apróx. final de estructura: 40 m<sup>2</sup>  
Material de fabricación: Lona impermeable PVC

#### **Accesorios extras**

Sistema de pulverización  
Líquido desinfectante

#### **Instalación**

Personal: 2 personas  
Tiempo apróx. de instalación: 60 minutos  
Tiempo de inflado: 10 minutos  
Tiempo apróx. de desinstalación: 60 minutos

#### **Fabricación**

Tiempo de producción:  
Para alquiler: 24 hs.  
Para compra: 15 días